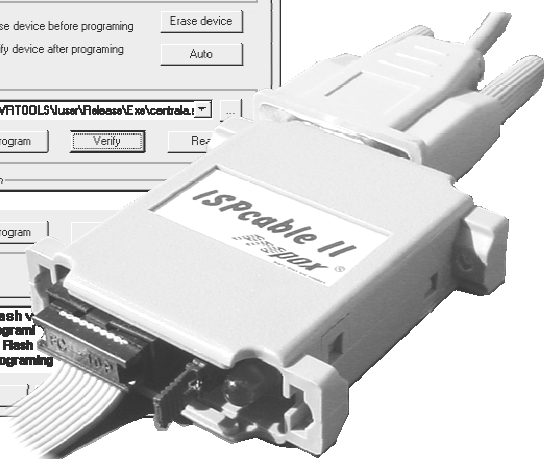
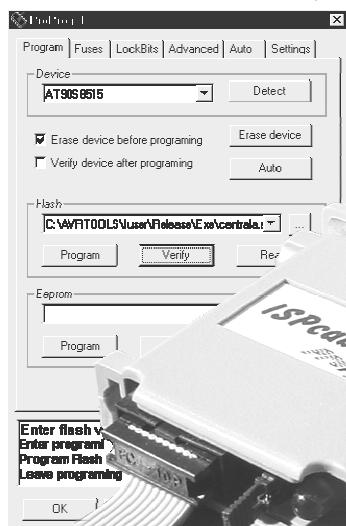


ISPcable II

Dziękujemy za wybranie naszego produktu ISPcable II.

Mamy nadzieję że szybkość i uniwersalność naszego Programatora pozwoli Państwu w pełni docenić zalety programowania w systemie ISP oferowanego przez mikrokontrolery firmy Atmel.

Poniżej znajduje się lista układów programowanych przez programator współpracujący z programem ProProg. W miarę pojawiania się nowych układów lista ta będzie rozszerzana.



AT89S	tinyAVR	AVR	megaAVR
AT89S8252	ATtiny12	AT90S1200	ATmega8
AT89S8253	ATtiny13	AT90S2313	ATmega16
AT89S51	ATtiny15	AT90S2323	ATmega32
AT89S52	ATtiny22	AT90S2333	ATmega48
AT89S53	ATtiny26	AT90S2343	ATmega64
	ATtiny2313	AT90S4414	ATmega88
		AT90S4433	ATmega103
		AT90S4434	ATmega128
		AT90S8515	ATmega161
		AT90S8534	ATmega162
		AT90S8535	ATmega163
			ATmega165
			ATmega168
			ATmega169
			ATmega323
			ATmega603
			ATmega8515
			ATmega8535
			AT90CAN128

Zestaw **ISPcable II** zawiera:

- programator ISPcable II
- kabel płaski (10 żył)
- kabel portu szeregowego
- płytę CD-ROM z dokumentacją i oprogramowaniem.

Rozpoczęcie pracy z **ISPcable II** w czterech krokach:

1. Włóż płytę CD do napędu CD-ROM.
2. Uruchom instalator z X:\Propox\software\ProproRS\ProporgRS.zip
3. Podążaj za wskazaniami instalatora.
4. Przeczytaj X:\Propox\docs\pl\ISPcableII_pl.pdf

Dodatkowe informacje i najnowsze wersje dokumentacji oraz oprogramowania można uzyskać na stronie internetowej firmy PROPOX pod adresem <http://www.propox.com>.